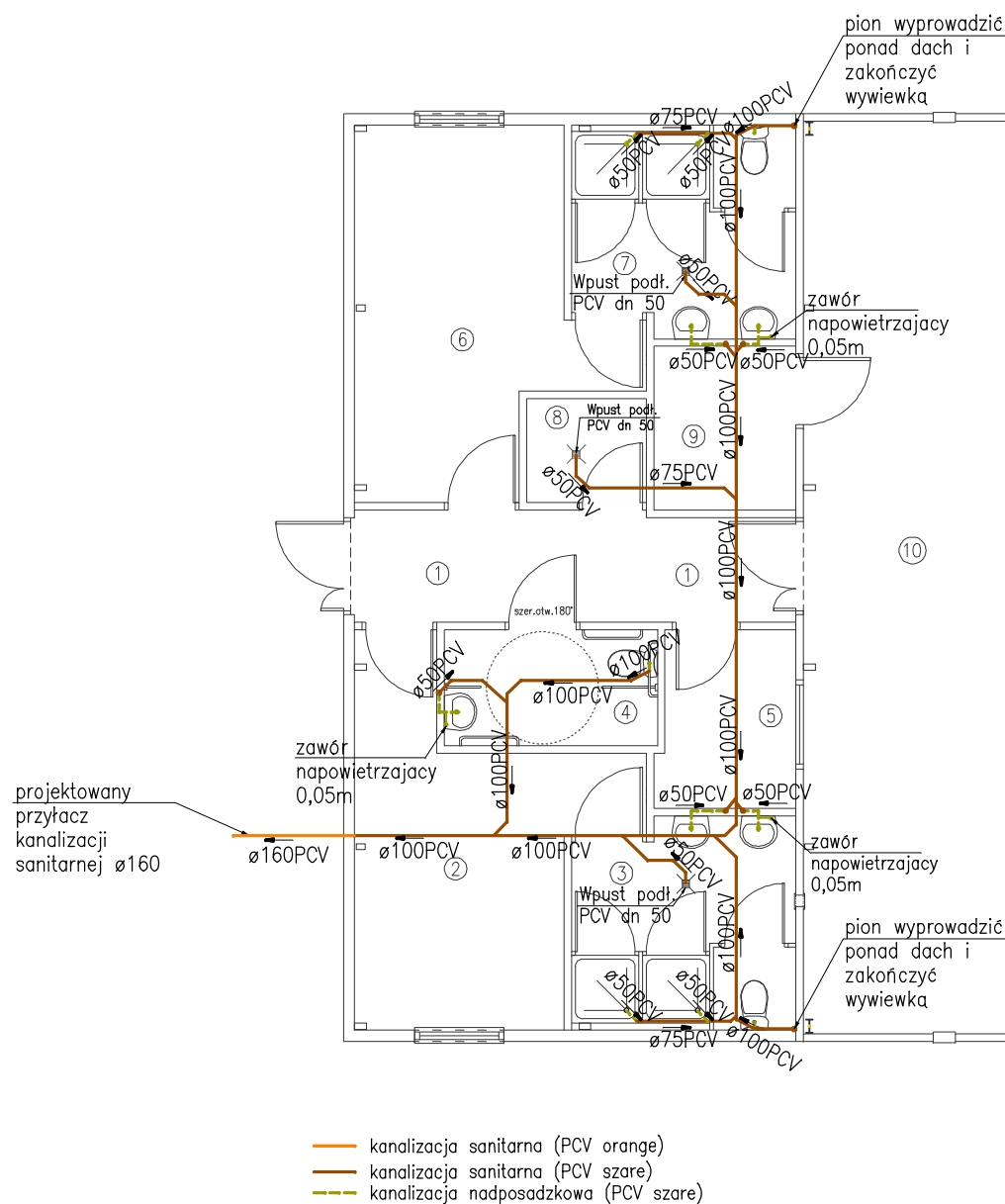


1	KORYTARZ
8,65m <sup>2</sup>	PŁYTKA GRESOWA
2	SZATNIA NR 1
13,43m <sup>2</sup>	PŁYTKA GRESOWA
3	SANITARIAT NR 1
8,19m <sup>2</sup>	PŁYTKA CERAMICZNA
4	WC NIEPEŁNOSP.
4,42m <sup>2</sup>	PŁYTKA CERAMICZNA

5	POKÓJ NAUCZYCIELA
4,29m <sup>2</sup>	PŁYTKA GRESOWA
6	SZATNIA NR 2
14,29m <sup>2</sup>	PŁYTKA GRESOWA
7	SANITARIAT NR 2
8,19m <sup>2</sup>	PŁYTKA CERAMICZNA
8	POM. GOSPODARCZE
2,22m <sup>2</sup>	PŁYTKA GRESOWA

9	SKŁAD SPRZETU
4,16m <sup>2</sup>	PŁYTKA GRESOWA
10	SALA GIMNASTYCZNA
294,75m <sup>2</sup>	NAWIERZ. SPORTOWA



INWESTOR: GMINA GRODKÓW ul. Warszawska 29 49-200 Grodków		JEDNOSTKA PROJEKTOWA:  PROJBUD OBSŁUGA PROCESU BUDOWLANEGO  inż. Robert Sobstyl 49-200 Grodków, ul. Rynek 11/2 tel. 600 286 091	
TEMAT: Budowa sali gimnastycznej wraz z zapleczem sanitarno szatniowym Lipowa, Gmina Grodków dz. nr 317			
FAZA PROJEKTU: PROJEKT WYKONAWCZY		BRANŻA: SANITARNA	DATA: maj 2017
ZESPÓŁ PROJEKTOWY: PROJEKTANT: inż. Leszek Preisnar upr. nr 126/Ww/74, 186/75/Wwm w specjalności instalacji sanitarnych  OPRACOWAŁ: inż. Robert Sobstyl inżynier Budownictwa Lądowego o specjalności konstrukcyjno-budowlanej		SKALA: 1:100	
		TYTUŁ RYSUNKU: RZUT PRZYZIEMIA SALI GIMNASTYCZNEJ WRAZ Z ZAPLECZEM SOCJALNYM INSTALACJA KANALIZACYJNA	
		NUMER RYSUNKU: S-02	